

 **Carrefour**
et sa galerie marchande



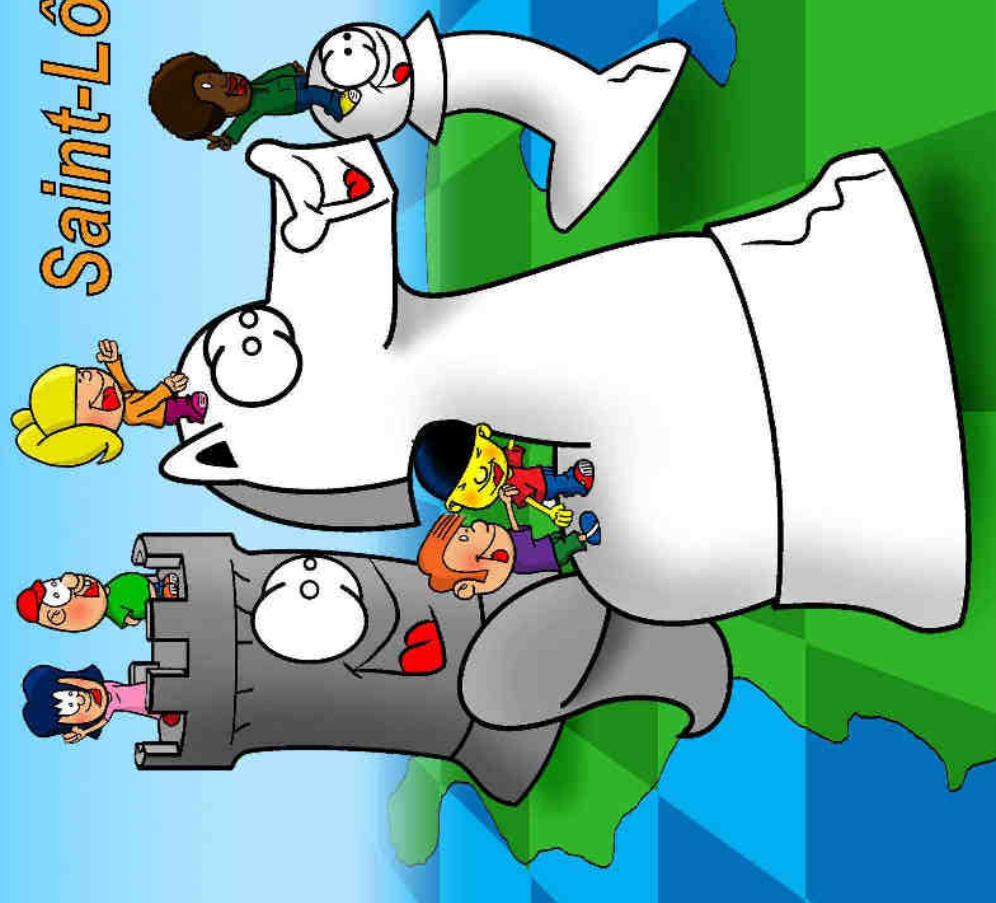
13 rue de Bras 14000 CAEN - 02 31 85 17 77



12^{IE} FESTIVAL D'ÉCHECS

7 au 14 juillet 2010

Saint-Lô



SOMMAIRE

- 👑 (p.3) *Le mot de l'organisation*
- 👑 (p.4) *Infos sur l'hébergement collectif*
- 👑 (p.4) *Hôtels - Centre de Vacances*
- 👑 (p.5) *Les récompenses*
- 👑 (p.6-7) *Bulletin d'inscription - 12^e Open Jeunes + "<1400"*
- 👑 (p.8) *INFOS - 12^e Open Jeunes "Pion Magique" et "<1400"*
- 👑 (p.8) *Qui contacter ? Hébergement collectif*
- 👑 (p.9) *Tournois MI / Seniors - Bulletin d'inscription*
- 👑 (p.10) *Festival 2009 : palmarès et compte-rendu*
- 👑 (p.11) *Horaires des parties*

Invitations

Les Champions de France 2010 sont invités à l'Open Jeunes. Ils sont pris en charge complètement. Quant aux vices champions, ils bénéficient d'une réduction de 50%. Alors, contactez-nous !

FESTIVAL de JUILLET **HORAIRES DES PARTIES**

<i>Open Jeunes, Open d'été Seniors et Tournoi de Maîtres</i>	<i>Date</i>
<i>Cérémonie d'ouverture à 14^h15</i> <i>Ronde 1 à 15^h30</i>	mercredi 7 juillet
<i>Ronde 2 à 14^h</i>	jeudi 8 juillet
<i>Ronde 3 à 9^h</i>	vendredi 9 juillet
<i>Ronde 4 à 14^h30</i>	vendredi 9 juillet
<i>Ronde 5 à 14^h</i>	samedi 10 juillet
<i>Ronde 6 à 9^h30</i>	dimanche 11 juillet
<i>Ronde 7 à 14^h</i>	lundi 12 juillet
<i>Ronde 8 à 14^h</i>	mardi 13 juillet
<i>Ronde 9 à 9^h</i>	mercredi 14 juillet

Remise des Récompenses : 14 juillet 2009 à 16^h30, gymnase S^t-Ghislain.

12ème OPEN Jeunes "Pion Magique"

BULLETIN d'ENGAGEMENT

NOM Prénom

Adresse

..... Tél

C.Postal Ville

E.mail Né(e) le

Elo Club..... Pays

Si je suis **moins de 1400 élo** et **moins de 12 ans**, je choisis mon tournoi :

spécial "petits" réservé aux -1400 Open Jeunes "pion magique" (voir p.8)

Remplir très attentivement le cadre 1 OU le cadre 2

1. Pour les mineurs dans l'hébergement collectif

Pendant toute la durée du 12^{ème} Festival international d'échecs d'Agneaux-St-Lô, j'autorise – et ainsi dégage le club Agneaux-St-Lô de toute responsabilité – **mon enfant** ci-dessus à :

(la salle de jeu est juste à côté de l'hébergement)

- circuler dans la ville librement OUI jusqu'à^h00 NON
- ATTENTION : si OUI, bien préciser l'heure !** 
- FERMETURE DU LYCEE à 1^h00**

2. Pour les mineurs avec accompagnateur dans l'hébergement collectif

La responsabilité du jeune inscrit ci-dessus est confiée à :

J'interdis que des photos de mon enfant soient publiées :

Je m'engage à me comporter correctement. Dans le cas contraire, j'encourrai une sanction pouvant aller jusqu'à la privation de lot, voire même l'exclusion du tournoi. Toute dégradation sera financièrement à la charge de son auteur.

signatures Le jeune, Les parents ou le responsable, obligatoires

12ème OPEN Jeunes "Pion Magique"

Frais d'inscription, hébergement et repas

Pour régler les frais d'inscription au tournoi, d'hébergement et de repas, nous acceptons les chèques-vacances, les bons vacances de la C.A.F. (voir p.4) ou bons entreprises

Forfaits tout compris	
Inscription+Repas + Hébergement	avec repas du 07/07 à midi = 220 €
	sans repas du 07/07 à midi = 213 €
<i>fide>2100 ou accompagnateur</i>	avec repas du 07/07 à midi = 190 €
	sans repas du 07/07 à midi = 183 €
Hors forfait	
Inscription au tournoi (gratuit pour les Fide>2100)	35 €
Repas à l'unité (préciser les jours)	9,00 € X =
Nuits avec petit déj. à l'unité (préciser les jours)	9,50 € X =
Inscription analyses	35 €
	Sous-Total
Réduction de 5 % avant le 31/05/2010	-
Réduction groupe de 5 % pour 8 pers. + 1 acc. gratuit ou de 10 % pour 15 pers. + 2 acc gratuits	-
	TOTAL à payer

Chèque à l'ordre du club d'échecs Agneaux - S^t-Lô
 A retourner à Hubert BENETEAU, La Cornicaillerie, 50880 La Meauffe

FEUILLE DE SANTÉ / EN CAS D'URGENCE

Personne(s) à prévenir en cas d'urgence :

Téléphone domicile : ou :

Allergies et problèmes médicaux connus :

Autres renseignements :

En cas d'urgence médicale, j'autorise le Club d'Echecs Agneaux-S^t-Lô à prendre toutes les mesures nécessaires pour la santé de l'enfant désigné ci-contre.

REGIME SPECIAL (repas):* Indiquez si la situation de votre enfant (végétarien, maladie, religion, ...) l'oblige à suivre un régime spécial. Précisez lequel :

Hébergement collectif

Hébergement au Lycée Curie, à SAINT-LÔ (Chambres de 3 à 4 personnes), juste à côté de la salle de jeu.

Apporter obligatoirement sac de couchage ou draps et cadenas (avec double des clés pour ceux qui en perdent une !) **pour fermer les armoires. Il est également recommandé de marquer les vêtements au nom de l'enfant, car nous en retrouvons énormément en fin de festival.**

Hôtels partenaires à Saint-Lô

Armoric Hôtel** 15 rue de la Marne ☎ : 02 33 05 61 32
Lunotel** Rest Rond point de la Liberté ☎ : 02 33 56 56 56
Best Hotel** Bd de Strasbourg ☎ : 02 33 57 57 57
Étap Hôtel (63 chambres) boulevard de Strasbourg ☎ : 08 92 70 02 37
Hôtel IBIS** (48 chambres) Rest., ZI La Chevallerie ☎ : 02 33 57 78 38
Hôtel Relais Mercure** (34 chambres), 1 av. Briovère ☎ : 02 33 05 10 84

Plan avec localisation des hôtels : http://echechsaglo.fr/img/plan_st_lo_hotels.jpg

Un Centre de Vacances

Le Festival international de Saint-Lô, ce n'est pas seulement des tournois d'échecs. C'est aussi un **Centre de Vacances déclaré** :

- ❖ Un lieu de vacances privilégié avec ses animations et activités. En dehors des parties, les enfants sont sans cesse occupés.
- ❖ Un encadrement sérieux et permanent par des animateurs diplômés.
- ❖ La prise en charge complète par l'organisation des enfants non accompagnés.
- ❖ Un lieu d'hébergement surveillé par les animateurs qui dorment sur place la nuit.
- ❖ La possibilité pour vous de payer par **chèques-vacances, bons vacances de la C.A.F.** (à vérifier auprès de votre caisse), **bons entreprises...**
- ❖ Un **minimum de 5 animateurs est prévu pour encadrer ces activités.**
- ❖ **ATTENTION** : limité à 20 places pour une meilleure gestion des enfants.

10^{ème} Tournoi de MI

Tournoi fermé à 10 joueurs. 9 rondes 1^h30/40 cps + 30mn + 30 sec./coup
3 MI et 3 Français invités (nous contacter rapidement)

Montant de l'inscription : 120 € Prix garantis : 225 €/ 150 €/ 100 €

8^{ème} Open d'été seniors (+20 ans)

Nombre de parties et cadence : 9 rondes 1^h50 + 30 secondes/coup

Montant de l'inscription : 25 € (vous ne jouez pas pour les prix)
ou 40 € (vous jouez pour les prix)

Prix au général : 400€/ 300€/ 200€

Prix par tranche elo : 4 tranches avec 75€ et 50€ dans chaque
Prix garantis pour 40 joueurs payants 40€

BULLETIN D'INSCRIPTION : tournois MI / Seniors	
NOM	Prénom
Adresse
C.Postal	Ville..... Tél
Elo.....	e-mail Pays
Tournoi de Maîtres Internationaux	120 €
Open d'été seniors 25 €, (ne joue pas pour les prix)
Open d'été seniors 40 €, (joue pour les prix)
Forfait Héberg. +	avec repas du 07/07 à midi = 190 €
Repas	sans repas du 07/07 à midi = 183 €
Nuits avec petit déj. à l'unité (préciser les jours)	9,50 € X =
Repas à l'unité (préciser les jours)	9,00 € X =
TOTAL à payer	

Chèque à l'ordre du club d'échecs Agneaux - S-Lô.

A retourner à Hubert BENETEAU, La Cornicaillerie, 50880 La Meauffe.

12^{ème} OPEN Jeunes "Pion Magique"

Le Tournoi

- ❶ Tournoi homologué FIDE et FFE.
- ❷ Tournoi réservé aux 6-20 ans (jeunes nés de 1990 à 2004)
- ❸ Nombre de parties et cadence : 9 rondes 1^h50 + 30 secondes/coup
- ❹ Présence assurée de champions nationaux français et étrangers.
- ❺ Inscription au tournoi (*possible jusqu'au 7 juillet à 12^h00*) : 35 €

Un tournoi spécial "<1400" et - de 12 ans

❶ Mêmes caractéristiques que le tournoi jeunes, mais pour les enfants classés en dessous de 1400. Un joueur moins de 1400 élo peut jouer dans le tournoi principal s'il le souhaite. A préciser sur la feuille d'inscription.

Lieu de jeu

Gymnase St-Ghislain, 50000 SAINT-LÔ, juste à côté de l'hébergement.

Stage

Stage-Analyses : ouvert à tous les jeunes : ATTENTION : Limité à 40 places analyses des parties avec un MI ou GMI (ou FIDE à 2200 elo pour les plus petits) sur place après chaque ronde. [Coût : 35 €]

Activités

❶ Activités sportives : Sur place, les enfants pourront choisir tous les jours des activités sportives : Football, Ping-Pong, Badminton, Handball, Basket, etc.

❷ Autres activités : Blitz, Blitz par équipes avec soirée crêpes, Kermesse hilarante, Pétañque, Baby-foot, Jeux de sociétés, Fléchettes, sans oublier le feu d'artifice le 13 juillet.

Qui Contacter ?

Hubert BENETEAU La Cornicaillerie 50880 LA MEAUFFE ☎ : 02 33 57 35 26 webmaster@echecsaglo.fr	Véronique AUVRAY 22 rue Division Leclerc 50180 AGNEAUX ☎ : 02 33 05 18 10 auvray.ph@wanadoo.fr
---	--

Informations sur le site : <http://echecsaglo.fr/festival2010.htm>

Liste des joueurs, et pendant le tournoi, résultats, classements, appariements...

12^{ème} OPEN Jeunes "Pion Magique"

Les Récompenses

1^{er} : 400 € / 2^{ème} : 300 € / 3^{ème} : 200 € / 4^{ème} : 100 €
+ Lots en nature (plus de 7 000 € en 2009)



Classement Général :

Prix en espèces pour les 3 premiers.

Lots de valeur aux 10 premiers

Classement par catégories :

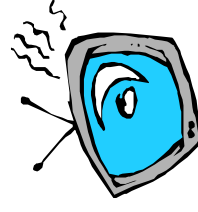
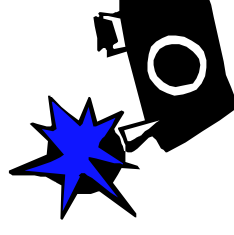
<i>Petits-poussins</i> (2002-04)	<i>Petites-poussines</i>
<i>Poussins</i> (2000-01)	<i>Poussines</i>
<i>Pupilles</i> (1998-99)	<i>Pupillettes</i>
<i>Benjamins</i> (1996-97)	<i>Benjamines</i>
<i>Minimes</i> (1994-95)	<i>Minimes Filles</i>
<i>Cadets</i> (1992-93)	<i>Cadettes</i>
<i>Juniors</i> (1990-91)	<i>Juniors Filles</i>

Pour chaque catégorie, une coupe au premier, et des lots de valeur pour les 3 à 5 premiers.

A gagner :

Caméscopes, Télévisions, Lecteur DVD, Vélos, appareils photos, Mini-chaînes, Jeux de sociétés, Baladeurs CD, Clé MP3 ou MP4, Rollers, etc...

Lots pour tous les joueurs.



Palmarès 2009 :

<u>Classement open jeunes 2009 :</u>		<u>Palmarès des 11 premières éditions</u>	
1. Thon Gabriel	FRA cf 1978 7½/9	1999 Sebe R.	ROM CF2199 6/7
Slagter Favid	NED cf 2038 7½	2000 Housieux D.	FRA CF2252 8/9
Millon Valentin	FRA cf 2069 7½	2001 Ardelean C.	ROM MI2431 8½/9
Lepigoche Cyril	FRA cf 1999 7½	2002 Mazé S.	FRA CF2364 7½/9
5. Ozenne Corentin	FRA cf 996 7	2003 Szabo G	ROM MI2395 7½/9
Stephan Victor	FRA cf 2198 7	2004 Alamic X.	FRA CF2201 7½/9
Baekelant Eva	BEL cf 1921 7	2005 Wen Y.	CHN CF2327 8½/9
Barbot Pierre	FRA cf 2069 7	2006 Madan A.	ROM MI2411 8/9
9. Ollier Pablo	FRA cf 2226 6½	2007 Thomas J.	WLS CF2028 7½/9
Nguyen Vincent	FRA cf 2090 6½	2008 Georgescu T.	ROM MF2442 8/9
		2009 Thon G.	FRA CF1978 7½/9

Compte-rendu du Festival 2009 :

Un tournoi très ouvert !

Open Jeunes "Baron des Echecs"

Cette année, pas de super favori, mais quelques joueurs pouvaient prétendre à une victoire, notamment le champion de France Cadets. Mais il n'en fut rien, et les joueurs à plus de 2100 n'ont pas brillé. C'est le benjamin Lyonnais Gabriel Thon qui s'impose au départage avec 7,5 pts sur 9.

Open Jeunes "moins de 1400"

Domination de bout en bout de la Roumaine Cristina Henchel, qui se fait rattraper à la dernière ronde en perdant contre le poussin Hollandais Joris Geene. Finalement, c'est un trio de tête, emmené logiquement par Cristina qui gagne le tournoi avec 7,5 pts sur 9. Ce tournoi réservé aux moins de 12 ans permet aux jeunes joueurs de s'affronter dans un tournoi équilibré.

Open Adultes

Un peu comme chez les jeunes, les plus forts n'ont pas brillé. Thomas Duchateau s'impose seul avec 7,5 pts sur 9. Commencant par une défaite, il fera ensuite un parcours brillant pour terminer par une victoire à la dernière ronde contre le favori du tournoi.

Tournoi de Maîtres Internationaux

Le MI Polonais Bator s'impose avec 6,5 pts sur 9. Nicolas Tripoteau, 2^{ème} du tournoi, réalise une norme de Maître International en marquant 6 pts.

12^{ème} édition du festival ! tout en un seul lieu !

Participation record en 2009 : 395 joueurs. Nul doute que vous viendrez au moins aussi nombreux à l'édition 2010.

Comme l'an passé, tout le tournoi sera regroupé en un seul lieu : hébergement, restauration à proximité du Gymnase.

Salle : la compétition aura lieu au Gymnase St-Ghislain.

4 tournois au programme, comme l'an passé, avec l'Open jeunes, l'open jeunes moins de 1400, l'open Adultes et le prestigieux tournoi de Maîtres Internationaux.

Comme chaque année, nous proposerons toujours autant d'animations pour occuper jeunes et moins jeunes. Animations échecs avec les traditionnels tournois de blitz (handicap, par équipe et blitz traditionnel) et toujours les petits tournois sportifs ou autre kermesse.

Le Comité d'organisation